



쉽게 바꾸고 오래가는

엔젤 LED 튜브

[형광등 대체용]

국내최초
감전 방지 전자식 스위치
KC 인증획득

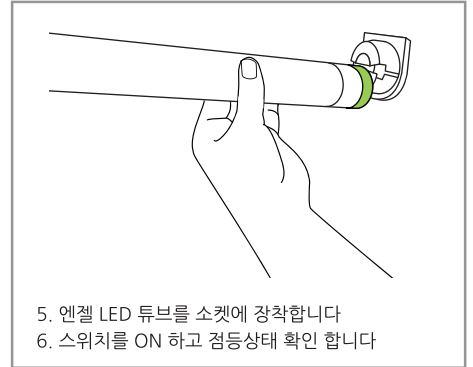
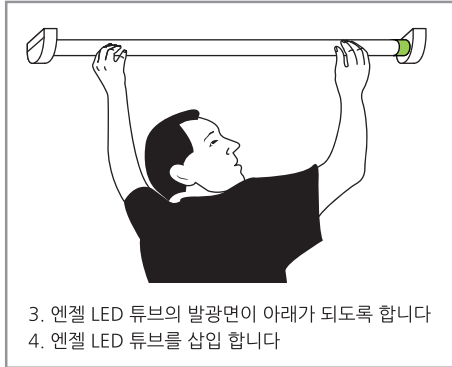
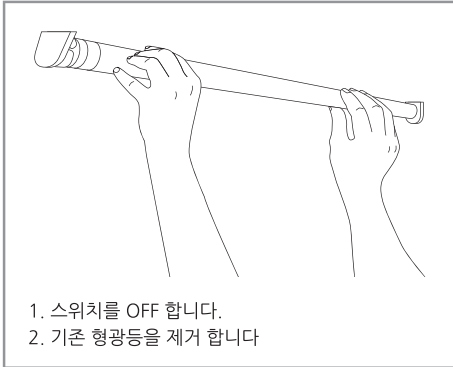
엔젤(ANGEL) LED 튜브

엔젤 LED 튜브는 오래 갑니다.

엔젤 LED 튜브(형광등 대체용)는 기존 형광등을 사용하는 실내 조명 (가정, 오피스, 공장, 주차장 등)을 대체 할 수 있는 제품으로, 기존 등기구에 일대일 호환 가능한 **장수명(5만시간 이상)**, 고효율, LED 제품입니다.

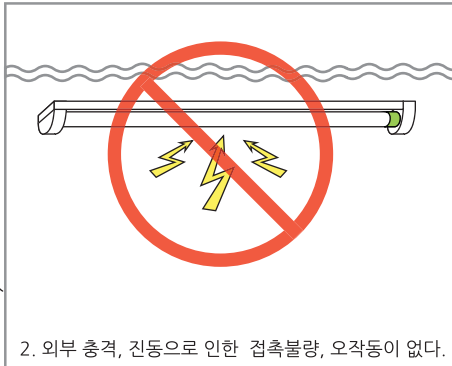
엔젤 LED 튜브는 교체가 편리 합니다.

- 전기 공사가 필요 하지 않습니다.
- 기존 형광등을 제거하고 엔젤 LED 튜브로 교체 합니다.



엔젤 LED 튜브는 안전 합니다.

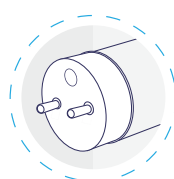
- '감전 방지 전자식 스위치' 방식을 개발하여 튜브 교환 중 감전에 의한 사고에서 안전합니다.
- 진동 또는 외부 충격으로 인한 **접촉불량 또는 오작동의 위험**이 없습니다.



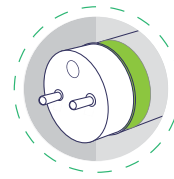
엔젤 LED 튜브는 비용이 절감 됩니다.



- 전기공사 비용이 없어 초기 투자 비용이 절감 됩니다.
- 전기요금 최대 40% 절약 됩니다.
- 2년이상 사용시 제품비용이 회수됩니다.



기존 형광등
32W



엔젤 LED 튜브
21W



에너지 절감율
30~40%

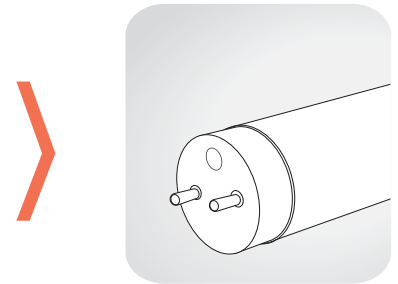
감전 방지 전자식 스위치



감전 방지 전자식 스위치
(엔젤 LED 튜브)



기존 기계식 스위치 LED 튜브



기존 일반 형광등

제품 특징

- 국내 최초 '감전 방지 전자식 스위치' 방식을 사용하여 감전의 위험이 없다.
- 모든 형광등 케이스 규격에 설치 가능하며, 기존 형광등 안정기 제거 없이 교체가 가능하다.
- 기존 전자식 안정기뿐만 아니라 자기식 안정기도 대응 가능하다.
- 장기 사용으로 인한 접촉 불량 또는 오작동이 없다.
- 습한 환경에서 사용시 접촉 불량 또는 오작동이 없다.
- 특허출원 : 스위치 방식을 이용한 엘이디 램프(출원번호: 10-2014-0012146)외 5건 출원
- KC 인증 번호 : YK11006-14001.

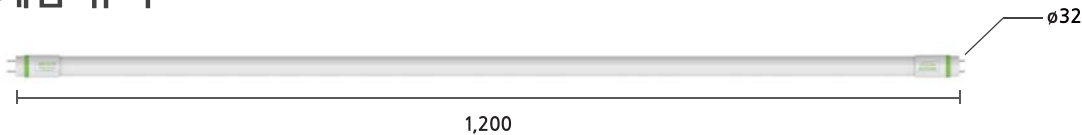
제품 사양

*전자식 안정기 적용

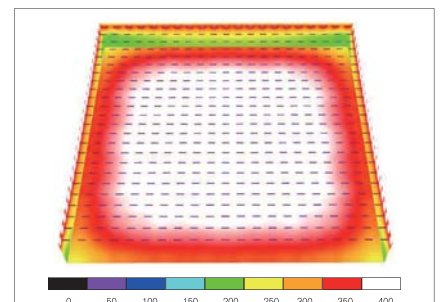
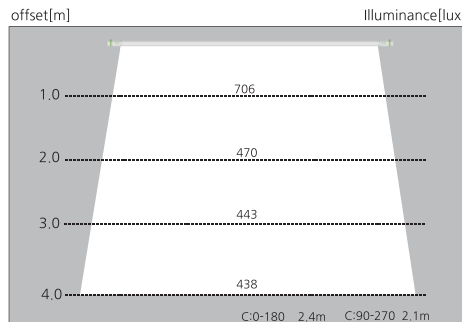
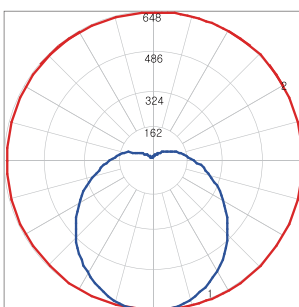
소비전력 (W)	전광속 (Lumen)	색온도 (K)	연색성 (CRI)	수명 (h)	작동온도 (℃)	규격 (Base type)	크기 (mm)	무게 (g)
21	2,400 이상	5,000/ 5,700	80 이상	50,000 이상	-20 ~ 40	T8	ø32 X 1,200	340

* 표준 안정기 사용시 27W

제품 규격



제품 배광



안정기 유형

두영 : DY232NS, D132LS, DY132NS
LUSTER : DK32D22GS, DF32D22MWJ,
DF3622MWJ, DF2S22MWJ
SPLENDOR : OF36S22MWJ, OF30S22L
EBT : FLR232SLK4, FLR132SLK3

ENERGY LINE : EL2321,
EZLIGHTING : F2322
GREENTEC : FT232S
HIPPO LIGHT : DB2322
원성 : WSL 401

* 위의 안정기외에 **국내 안전 기준 규격** 을 통과한 모든 안정기에 사용 가능합니다.



주식회사 아모센스

서울 사무소

서울시 서초구 잠원동 17-2

전화: 02-542-0951(ext : 2185)

팩스: 02-517-7183



www.amoluxe.co.kr